

INSTRUKCJA MONTAŻU I KONFIGURACJI dotykowy włącznik światła

Podłączenia oraz montażu włącznika powinien dokonywać wykwalifikowany elektryk.

Przed przystąpieniem do montażu włącznika należy upewnić się, że zasilanie zostało całkowicie odłączone. W pierwszej kolejności należy zdjąć panel przedni włącznika. W tym celu odnajdujemy w dolnej części włącznika, otwór, za pomocą płaskiego śrubokręta podważamy panel, aż „wyskoczy” z zatrzasków.



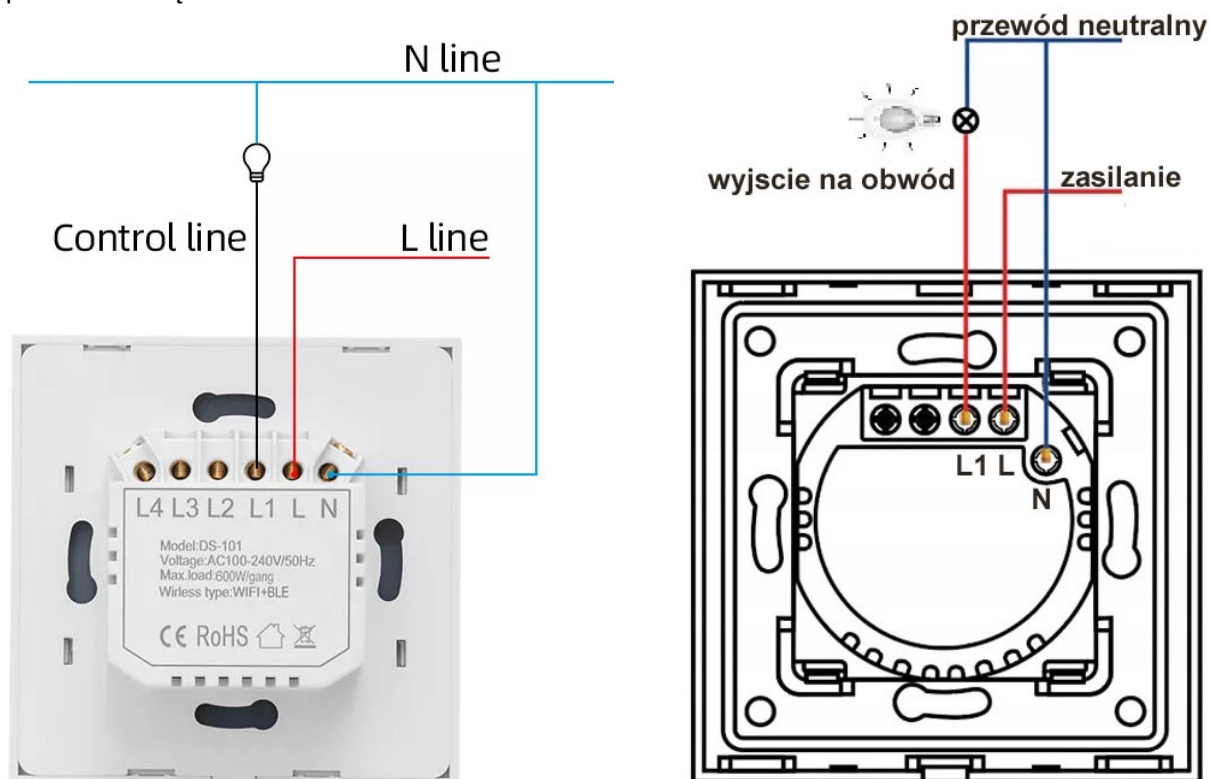
Następnie podłączamy odpowiednie przewody do włącznika. Podłączenie odbywa się jak w standardowych włącznikach. Jako L podłączamy przewód prądowy oraz jako L1 przewód wyjściowy na obwód (odbiornik – lampa, itp.)

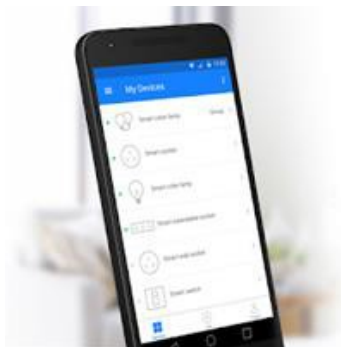
Kolejnym krokiem jest dokręcenie metalowej ramki włącznika do puszkii elektrycznej za pomocą załączonych śrub.

Bardzo ważne jest, żeby następnie założyć panel przedni włącznika, zaczynając od góry i na samym dole wcisnąć, aż „wskoczy” w zatrzaski.

Dopiero po wykonaniu powyższych kroków, można podłączyć prąd. **Po podłączeniu zasilania nie należy dotykać włącznika przez około 2minuty**, w tym czasie włącznik adaptuje czułość dotyku przycisków.

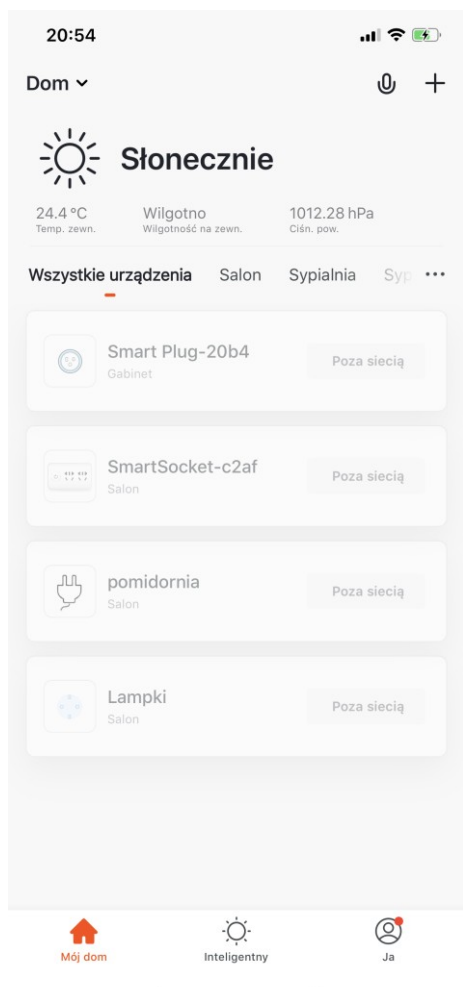
UWAGA. Proszę mieć na uwadze, że kolejność montażu jest bardzo ważna. Np przy załączonym zasilaniu i zdjętym panelu przednim dotyk będzie działał, a kiedy założy się panel przedni dotyk nie będzie działał prawidłowo bądź wcale.





POBIERZ Z

POBIERZ Z



Konfiguracja urządzeń kompatybilnych z aplikacją TUYA oraz SMART LIFE.

Pobieranie aplikacji i rejestracja konta.

Pobierz aplikacje TUYA lub SMART LIFE z Google Play lub App Store. W obydwu aplikacjach konfiguracja przebiega analogowo. Po pomyślnym pobraniu należy zarejestrować konto za pomocą adresu e-mail lub numeru telefonu oraz wprowadzić nowy login oraz hasło do aplikacji.

Dodawanie urządzeń – Tryb automatyczny

1. Kliknij „Dodaj urządzenie” lub „+” i wybierz urządzenie z listy menu aplikacji.

Ważne jest, żeby wybrać odpowiednie urządzenie, aby uzyskać dostęp do wszystkich funkcji jakie oferuje dane urządzenie.



Przykłady wyboru urządzeń:

- dotykowy włącznik światła
Inżynieria elektryczna —> Przelącznik (WiFi)

- gniazdko, przełączniki, wtyczki
Inżynieria elektryczna —> Gniazdko elektryczne (WiFi)

- czujnik ruchu, czujnik dymu i temperatury, czujnik wycieku-zalania
Czujnik ochrony ---> Czujnik (WiFi)

- listwa - przedłużacz
Inżynieria elektryczna —> Wiele gniazd (WiFi)

- dotykowy sterownik rolet
Inżynieria elektryczna —> Przelącznik zasłony (WiFi)

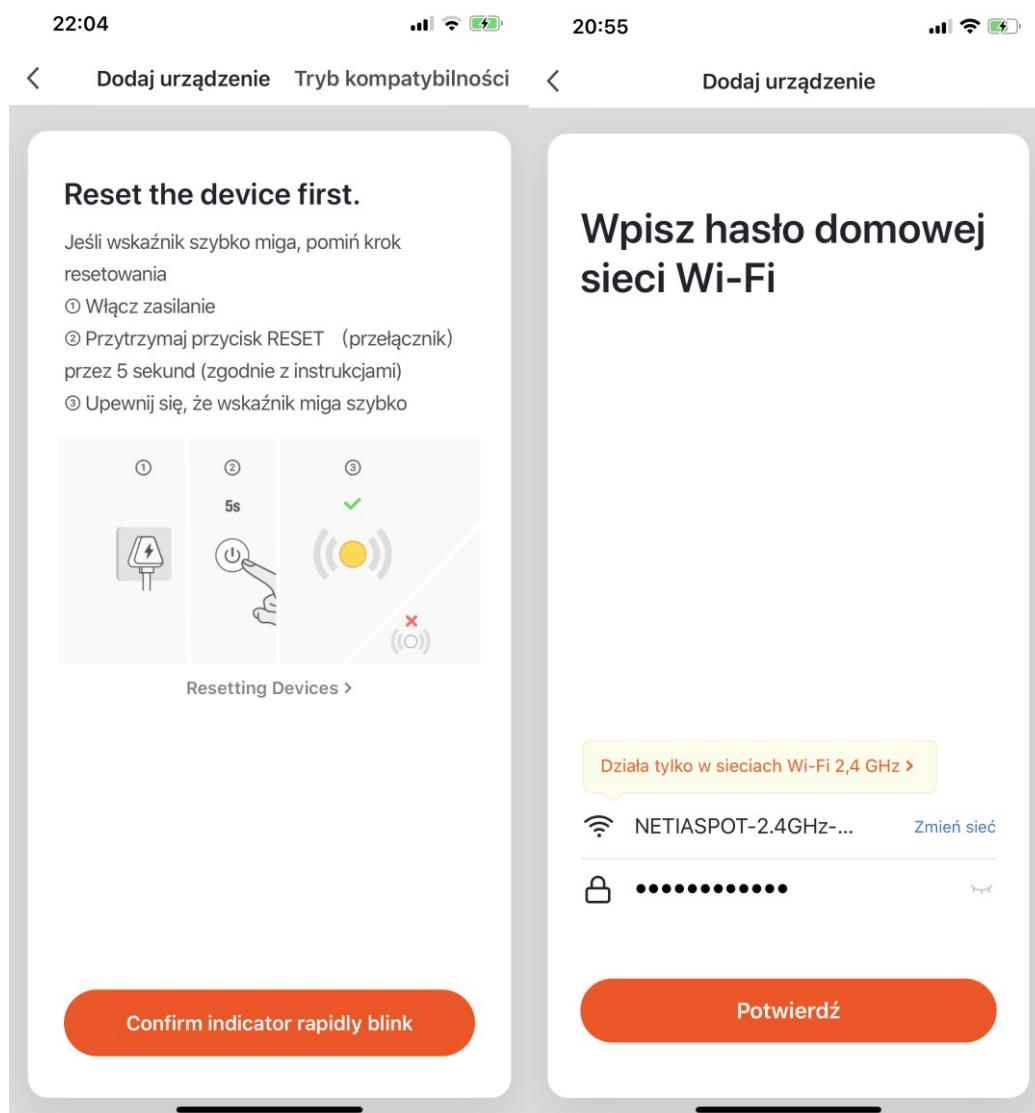
- żarówka e27, żarówka gu10, taśma led
Oświetlenie —> Oświetlenia (WiFi)

-wideodomofon
Czujnik ochrony —> Kamera bezp.

2. Podłącz dane urządzenie do zasilania. Przy pierwszej konfiguracji urządzenie powinno samo uruchomić się w trybie parowania co sygnalizuje szybko mrugającą diodą.

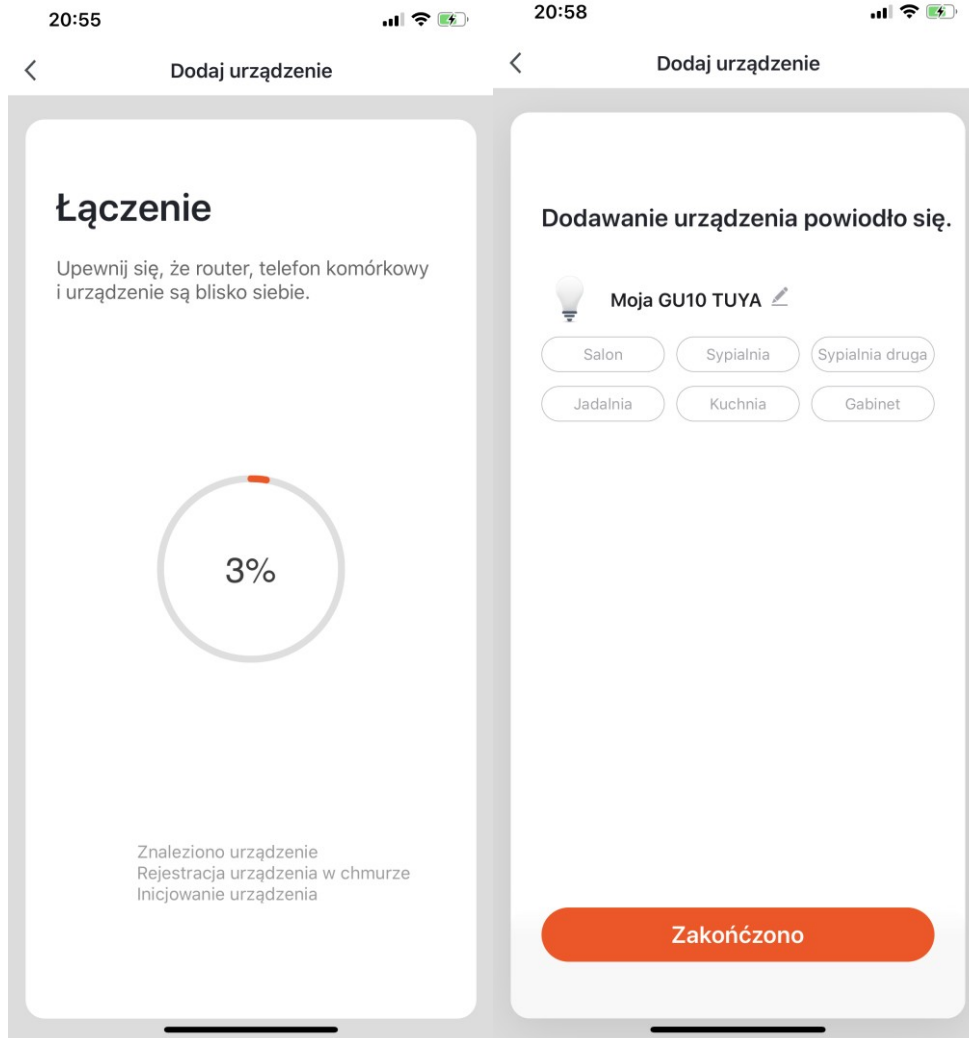
Procedura ręcznego wprowadzenia w tryb parowania wygląda następująco:
-podłącz urządzenie do zasilania, włącz, wyłącz i po 10sek. ponownie włącz
-przytrzymaj przycisk przez 5sek.

Potwierdź prawidłowe wejście w tryb parowania klikając „Confirm indicator rapidly blinks”



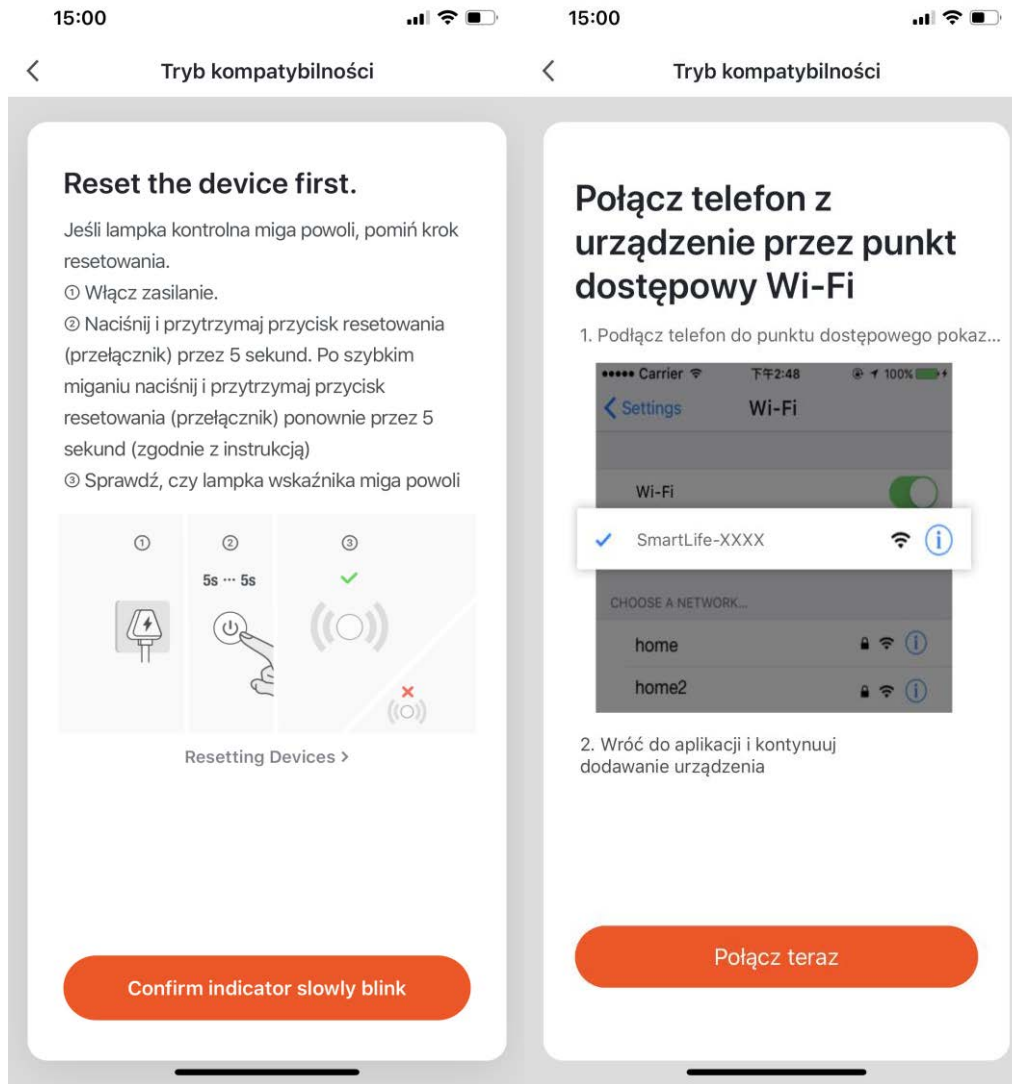
3. Wpisz hasło do swojej sieci WiFi , potwierdź
Pamiętaj, że urządzenia działają tylko na paśmie 2,4Ghz.
Upewnij się, że telefon oraz urządzenie znajdują się wystarczająco blisko routera

4. W tym momencie aplikacja zaczyna proces konfiguracji urządzenia. Należy poczekać około minuty na potwierdzenie poprawnego dodania nowego urządzenia.



W razie problemów przy dodawaniu urządzenia z za pomocą Trybu Automatycznego należy wybrać drugą metodę:

Dodawanie urządzeń – Tryb AP



1. Należy wprowadzić urządzenie w tryb parowania w następujący sposób:

Wyłącz urządzenie z zasilania, odczekaj 10sek i ponownie podłącz. Wciśnij przycisk urządzenia na 5sek, aż dioda zacznie mrugać, puść przycisk a następnie po około 3sek wciśnij ponownie na 5sek. Po tych czynnościach dioda powinna zacząć migać jeden raz na sekundę, co oznacza, że urządzenie weszło w Tryb AP.

15:02



Tryb kompatybilności

Dodawanie urządzenia powiodło się.



Lampki

Salon

Sypialnia

Sypialnia druga

Jadalnia

Kuchnia

Gabinet

Zakończono

2. Wybierz sieć domową Wifi i wpisz hasło
3. Wejdź w ustawienia swojego telefonu, wyszukaj dostępne sieci Wifi i połącz z siecią o nazwie „SmartLife-xxxx”
4. Wróć do aplikacji, przejdzie ona w tryb autokonfiguracji po czym zostanie dodana do Twojego konta. Możesz zmienić nazwę urządzenia i przypisać je do dowolnego pomieszczenia.

URZĄDZENIE ZOSTAŁO PRAWIDŁOWO SPAROWANE Z APLIKACJĄ I JEST GOTOWE DO UŻYCIA.

